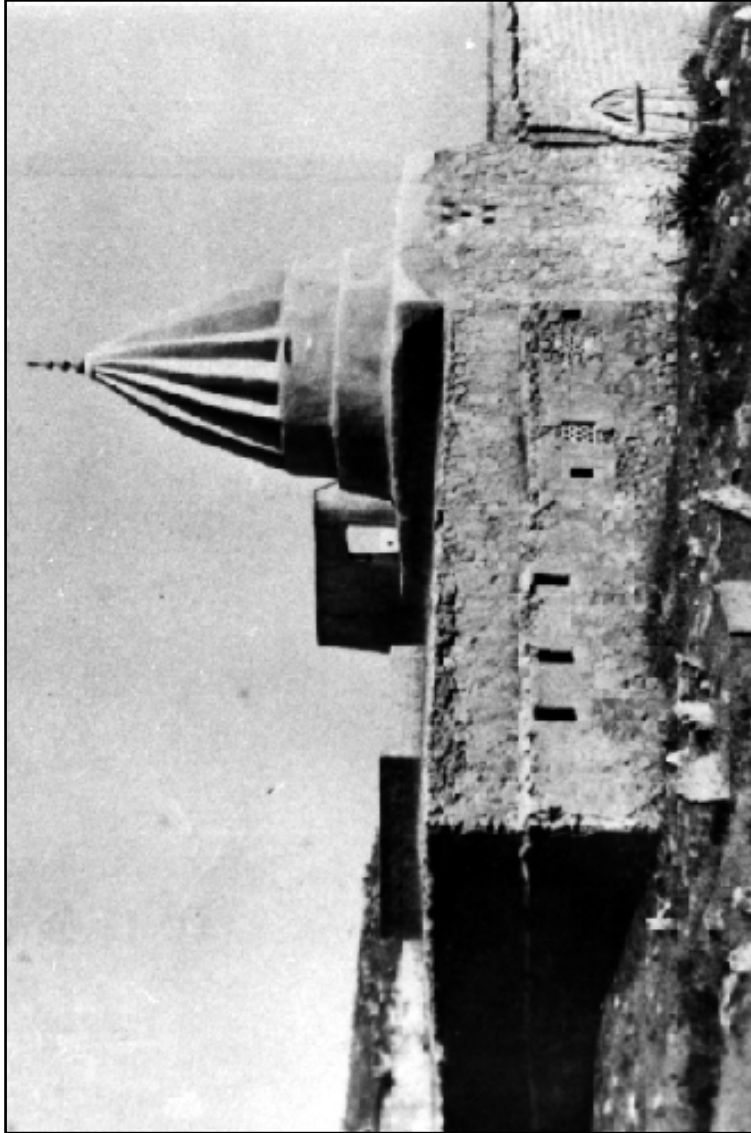
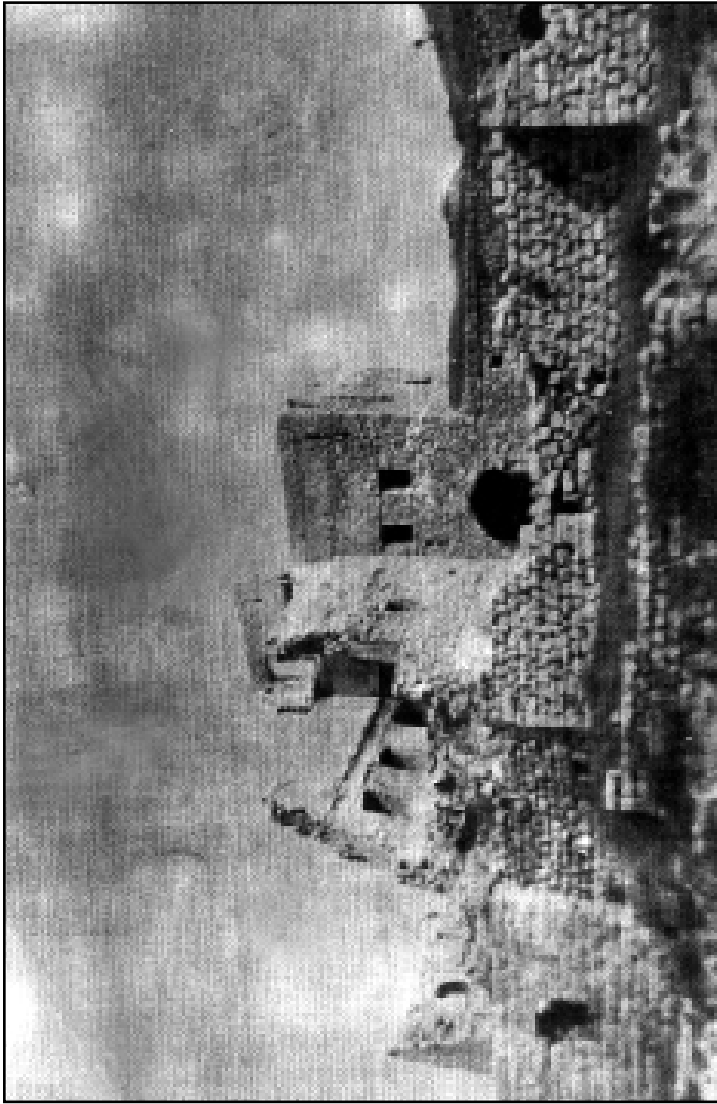




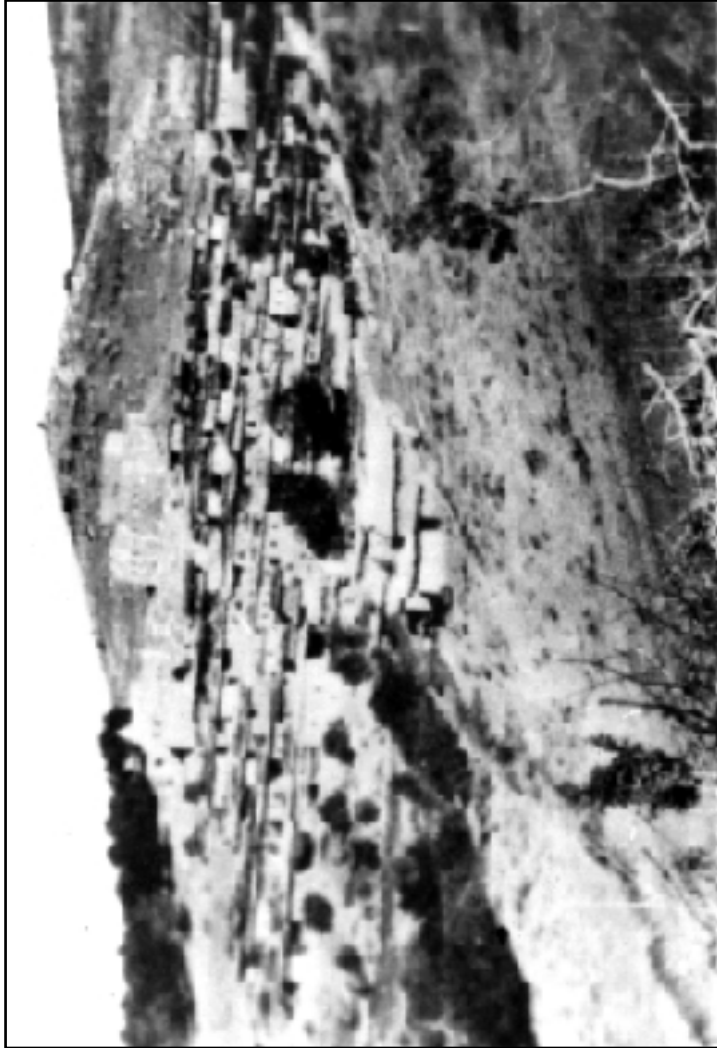
Gundé Birifka, pişrû ku hatiye xirab kirin di 1962-yê da.



Tekiye û mezarê şex Nuredînê Birfkamî, li gundê Birfka.  
Ev wêne di 26-ê kunûna Paşiyê 1962-yê da hatiye girtin.



Tekiye û mizgefta gundê Birîfka, piştî ku hatiye xirab kirin di 1962-yê da. Li 1997 bi şewekê nûjen hatiye avakirin.



Gundê Birîfka li roja duşembyê di 26-ê adara 1962-yê da, dema gund hatiye çol kirin, ev wêne hatiye girtin.



Gorê şex Nuredîne Birîfkanî yê pîroz dinav tekiya gundê Birîfka da, heta roja îro ji her çar kinarê Kurdistanê xelk diçin serdana wir.

Şecereya binamal şêxên Birîfka, ya ko Şêx Memdû'hê Birîfkanî bi  
xwe di sala 1970-ê da amade kirî.



Şecereya taifeya Zeynulabidînê Şex Şemseddînê Qutbê Exla'tî  
yê Birîfkanî, bapîrê binemala şêxên Birîfkanê yê ko di dema  
xwe da hakim bû. Di navbera (1035-1119h) jiyay e..